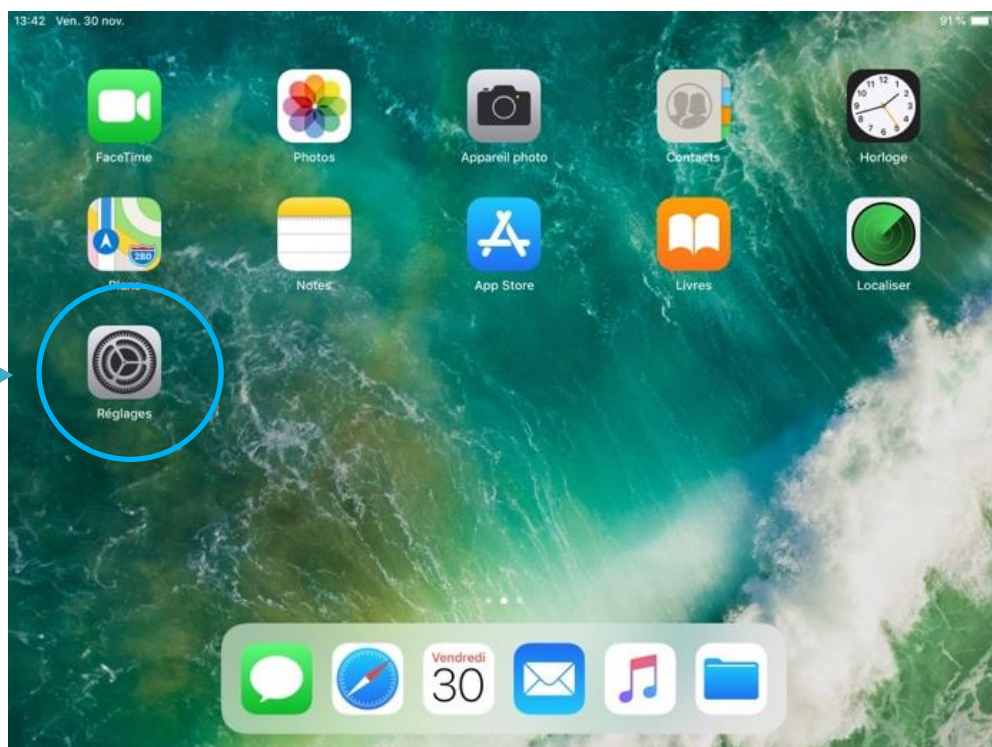


## MESSAGERIE COLLABORATIVE ACCÈS AVEC UN ÉQUIPEMENT SOUS IOS (IPHONE ET IPAD)

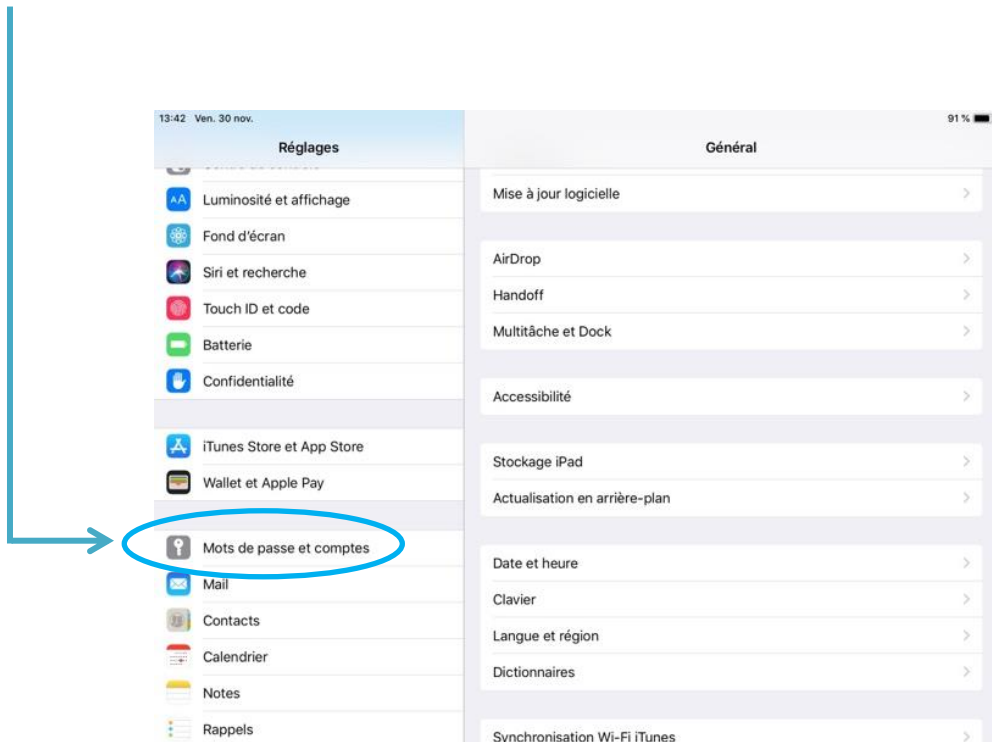
1

Sélectionnez **Réglages**



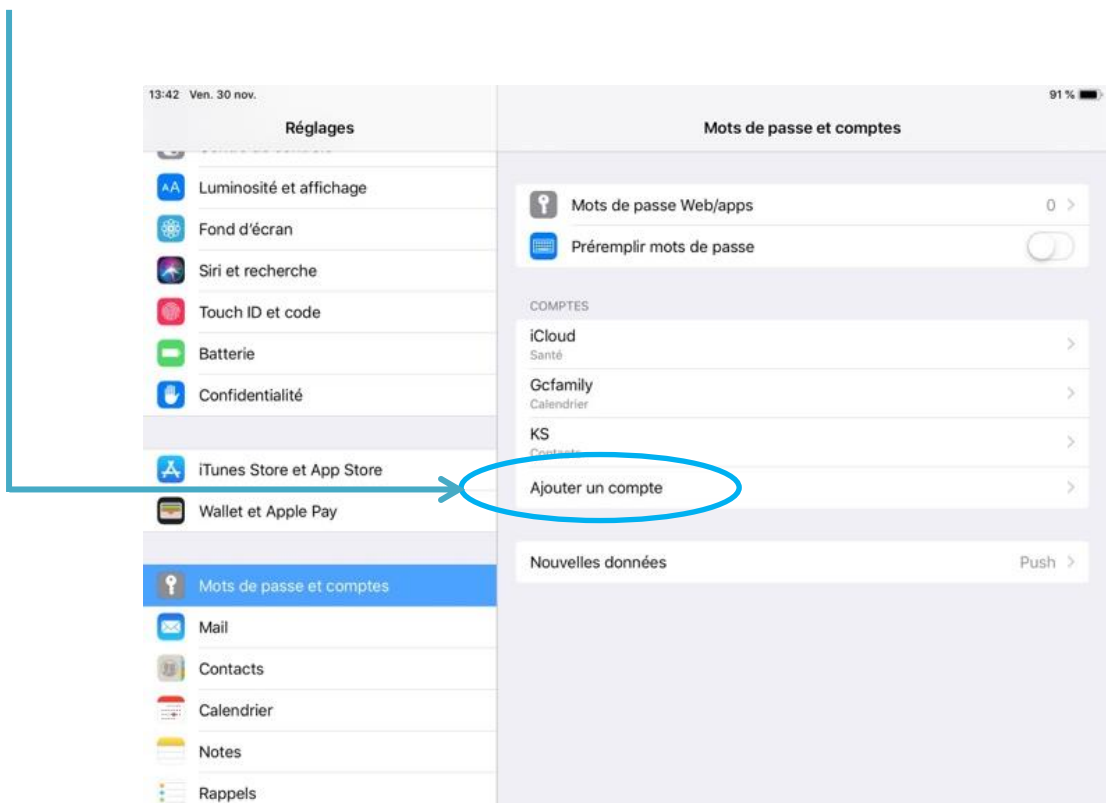
2

Sélectionnez le menu **Mots de passe et comptes**



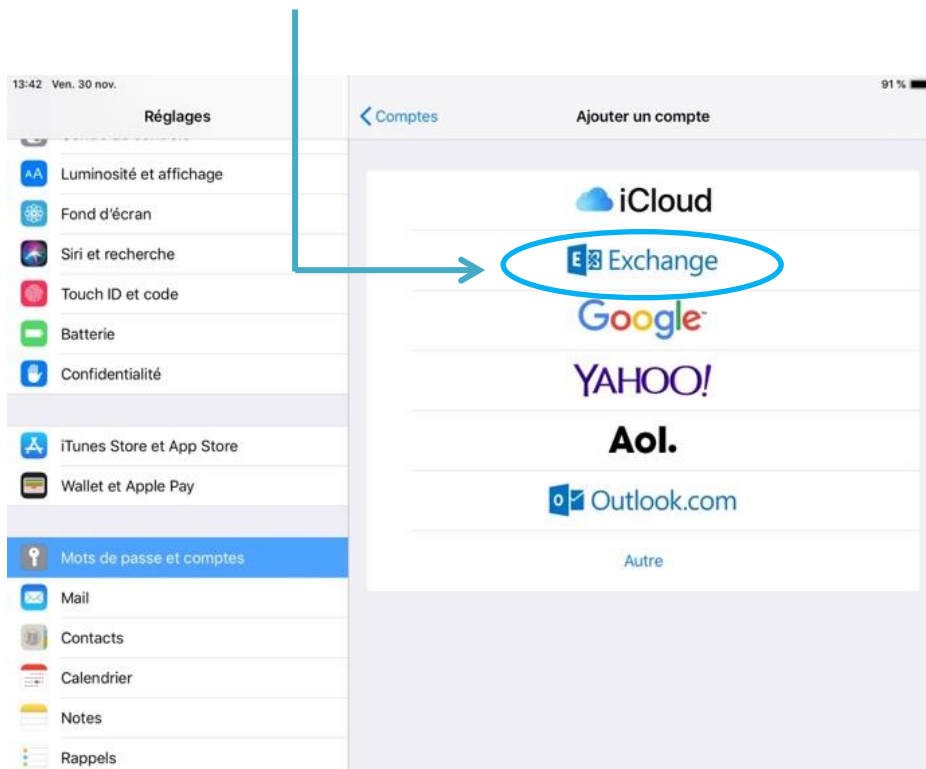
3

Sélectionnez **Ajouter un compte**



4

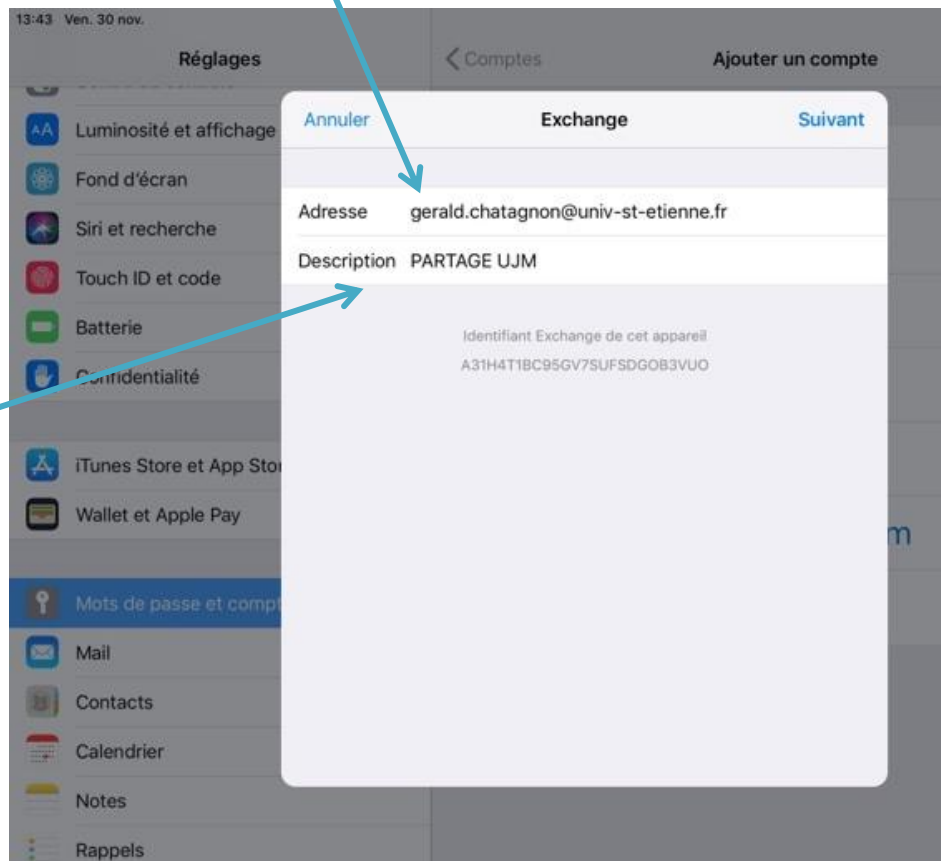
Sélectionnez un compte **Exchange**



5

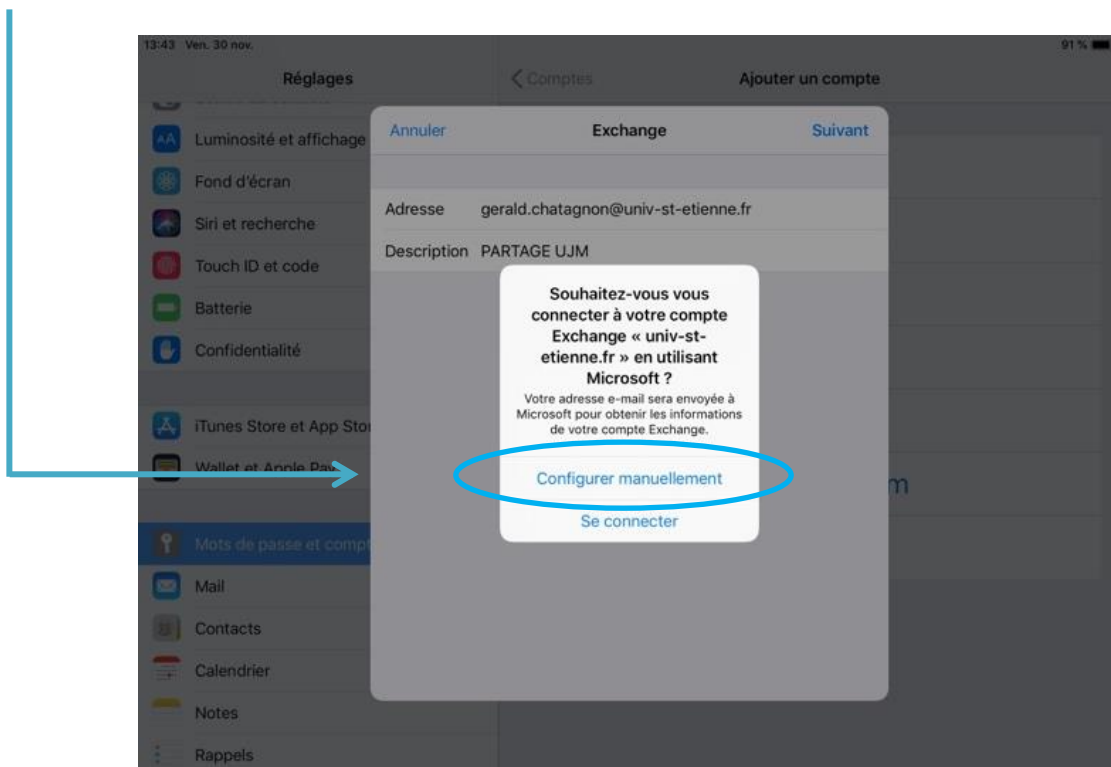
Renseignez  **votre adresse mail UJM**

Donnez un nom à ce compte dans **Description**



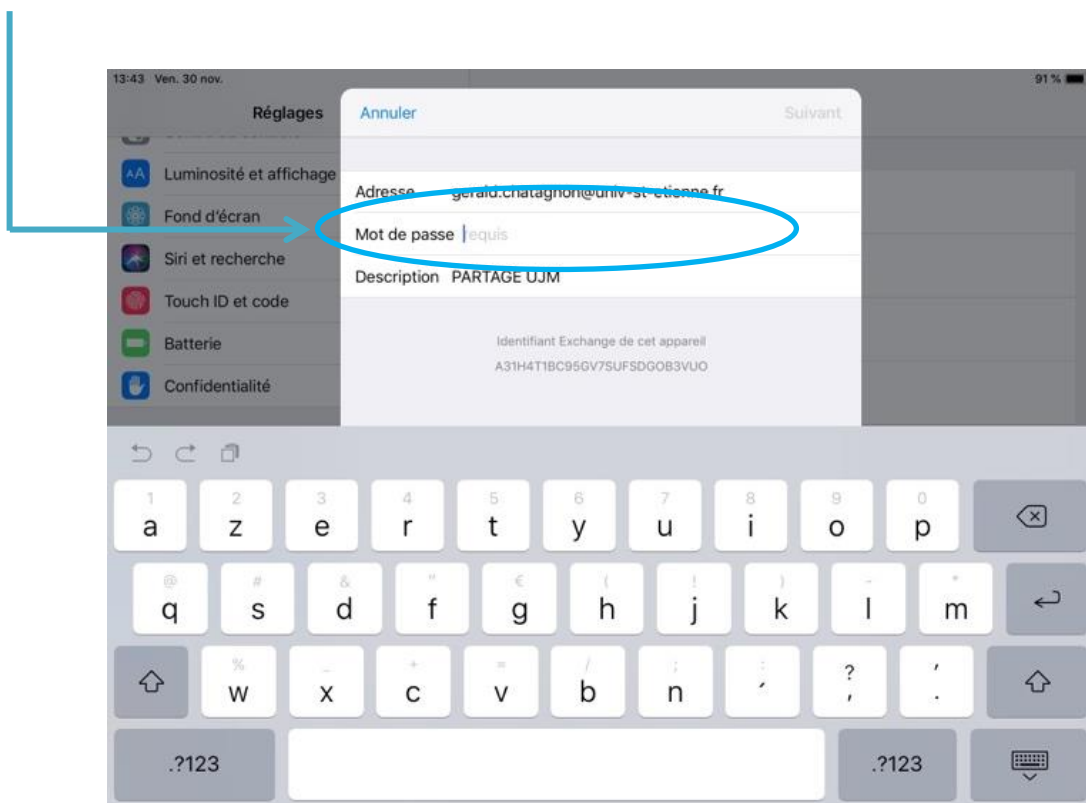
6

## Choisir **Configurer manuellement**



7

## Saisir votre **Mot de passe de messagerie** (identique à mot de passe UJM)

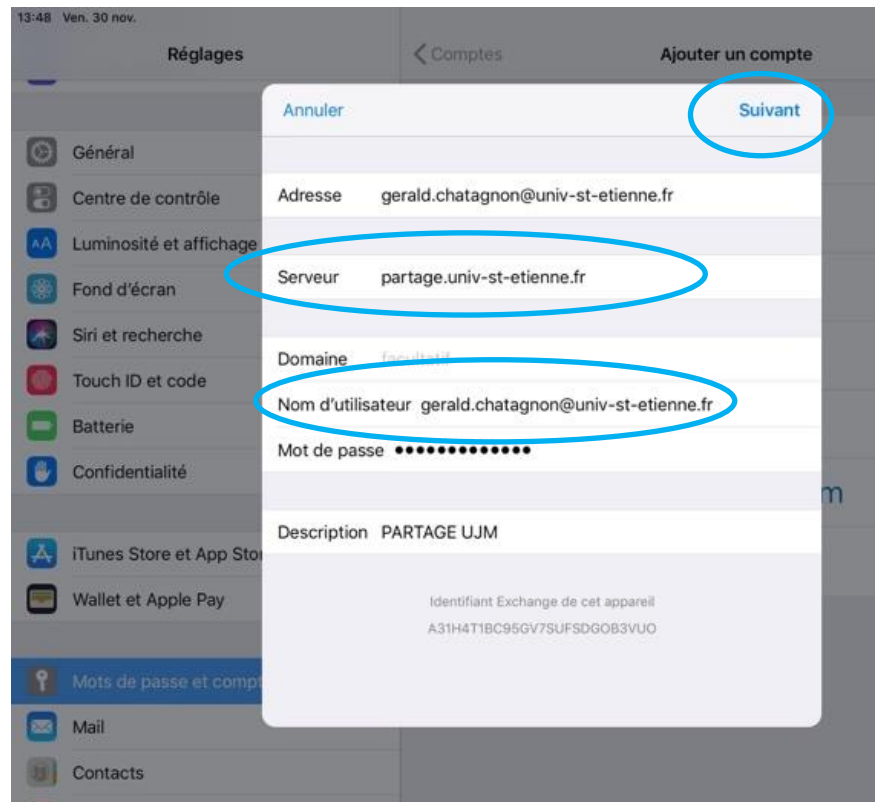


8

Renseignez les champs **Serveur** et **Nom d'utilisateur**

Serveur :  
**partage.univ-st-etienne.fr**

Nom d'utilisateur :  
**votre adresse de messagerie**



Puis validez avec le bouton **Suivant**

Votre compte est créé.  
Vous pouvez activer ou désactiver les services auxquels vous souhaitez accéder depuis votre équipement

Validez à l'aide du bouton **Enregistrer**

